

# BAU- UND AUSSTATTUNGSBESCHREIBUNG



**Projekt: Neubau-Wohnhausanlage**  
**Salomongasse 52/Kollarzgasse 43, 1210 Wien**

# Boden & Wandbeläge

- **Vorzimmer, Abstellraum, Wohnküche**

- HARO Parkett Eiche (oder optisch gleichwertig)
- Sockelleiste in Farbe Weiß, 5-7cm

- **Wände und Decke**

- gemalt mit wischfester Halbdispersionsfarbe in Weiß
- Raumhöhe in den Wohnräumen: 2,50m
- Raumhöhe in den Nebenräumen: 2,50m



# Boden & Wandbeläge

## ▪ Bäder & Wc`s

- Böden: Format 60x 30 cm, in Beige, Grau oder Braun
- Wände: Feinsteinzeug Format 60x30cm, in Beige, Grau oder Braun
- Bis Raumhöhe 1,50m verflies

## ▪ Abstellräume

- Böden: Haro Parkett Eiche



Beige



Grau



Braun

## ▪ Belag der Terrassen/Loggien/Balkone

- WPC – Belag, in Grau oder Braun



WPC-Belag



Glasgeländer

## ▪ Geländer der Dachterrassen/Terrassen/Balkone

- Freistehendes Glasgeländer

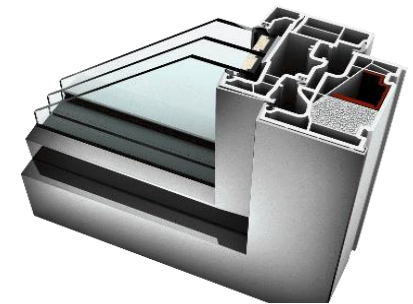
# Verglasung und Türen

## ▪ Fenster

- Internorm KF410 oder KF310 (oder gleichwertig)
  - Außen Aluschale anthrazit matt – innen weiß,
  - 3-Scheiben Isolierverglasung, 3 Dichtungen,  $U_w < 0,77 \text{ W/m}^2\text{K}$  (db lt. Bauphysik)
  - mit Alarmsicherung
  - Bei Raumhohen Elementen: ESG – Verglasung
  - Brüstungen in VSG – Verglasung

## ▪ Fenstertüren

- Außen Aluschale anthrazit matt – innen weiß
- Schiebetüren innen weiß – außen anthrazit mit Alarmsicherung
- Drehkipptüren, innen weiß – außen anthrazit mit Alarmsicherung
- Schlotterer UP – Sonderfarbe 7016 Elektrische Rollläden oder gleichwertig



# Türen

## ▪ Hauseingangstüre

- Design Türe DGL 100/220 – Sonderhöhe
- Mehrfach-Verriegelung mit massiven Sicherheitsschwenkriegeln
- Einbruchhemmend 3-fach Haken-Bolzen Verriegelung
- Zarge: Kunex oder gleichwertig, flächenbündige Holzzarge weiß lackiert mit Falz
- Türblatt: durchgehende Absenktdichtung
- Türschließer: integrierter Türschließer mit Freilauffunktion
- Türdrücker: Knauf-Drücker matt



## ▪ Innentüre

- DGL 80 / 220 – Sonderhöhe
- Zarge: bündige Holzzarge
- Türblatt Röhrenspan mit Buntbartschloss bzw. WC-Beschlag
- Türdrucker Alu matt





# Sanitäreinrichtung

## ▪ WC

- Laufen Pro Serie – oder optisch gleichwertig
- WC-Betätigungstaste: Geberit Sigma 30 weiß



## ▪ Waschtischanlage in WC und Bad

- Handwaschbecken und Waschtisch: Laufen Pro (oder optisch gleichwertig)



## ▪ Badezimmer

- Dusche mit Glastrennwand und Stabilisator, bodenebene Duschrinne
- Badewanne: Laufen pro Acryl (oder optisch gleichwertig)



## ▪ Armaturen

- Handwaschbeckenarmatur: Hans Grohe (oder optisch gleichwertig)
- Waschtischarmatur: Hans Grohe (oder optisch gleichwertig)
- Duscharmatur: Regendusche und Handbrause (oder optisch gleichwertig)



# Elektroinstallation

Die Anzahl der Lichtauslässe, Schalter und Steckdosen richtet sich nach der E-Planung.

- **Schalterprogramm**
  - Berker S1, weiß matt (oder optisch gleichwertig)
  - Ferman WAY Kit Außen- und Innensprechanlage Sprechanlage (oder optisch gleichwertig)
- **Klimaanlage**
  - Daikin 1 zu 1 Klimaanlage
- **Fußbodenheizung:**
  - zentrale Steuerung von Heizzeiten und Temperaturen, abhängig von Außen- und Innentemperatur
- **Küche**
  - Lüftung Dunstabzug Umluft
  - alle Anschlüsse laut Küchenplanung vom Kunden



# Allgemeine Hinweise

Die dachraum GmbH behält sich das Recht vor, sämtliche angegebenen Materialien, Bauelemente und Leistungen gegen Gleichwertiges auszutauschen oder zu ändern. Die dachraum GmbH weist ausdrücklich darauf hin, dass sämtliche Angaben in der gegenständlichen BAB noch nicht verbindlich sind, da jederzeit aus technischen, wirtschaftlichen oder rechtlichen Gründen, sowie insbesondere aus Gründen behördlicher Vorschriften bzw. Vorgaben Änderungen eintreten können.

Die in der gegenständlichen BAB angezeigten Bilder dienen ausschließlich der Veranschaulichung.

Genauere Produktdarstellungen sind direkt vom Hersteller zu entnehmen.