

TOP 32

Gesamtwohnfläche: 109,9 m²

Balkonfläche: 10,2 m²

Terrassenfläche: 65,4 m²

1.& 2.Dachgeschoß

Es wird ausdrücklich darauf hingewiesen, dass es sich hierbei um eine unverbindliche Planskizze handelt und nicht um endgültige Naturmaße! Diese Planskizze ist nicht für die Bestellung von Einbaumöbeln verwendbar. Bei der Wohnfläche und der Größe der einzelnen Räume kann es durch die Bauausführung zu Abweichungen kommen.

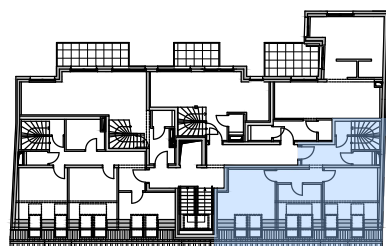
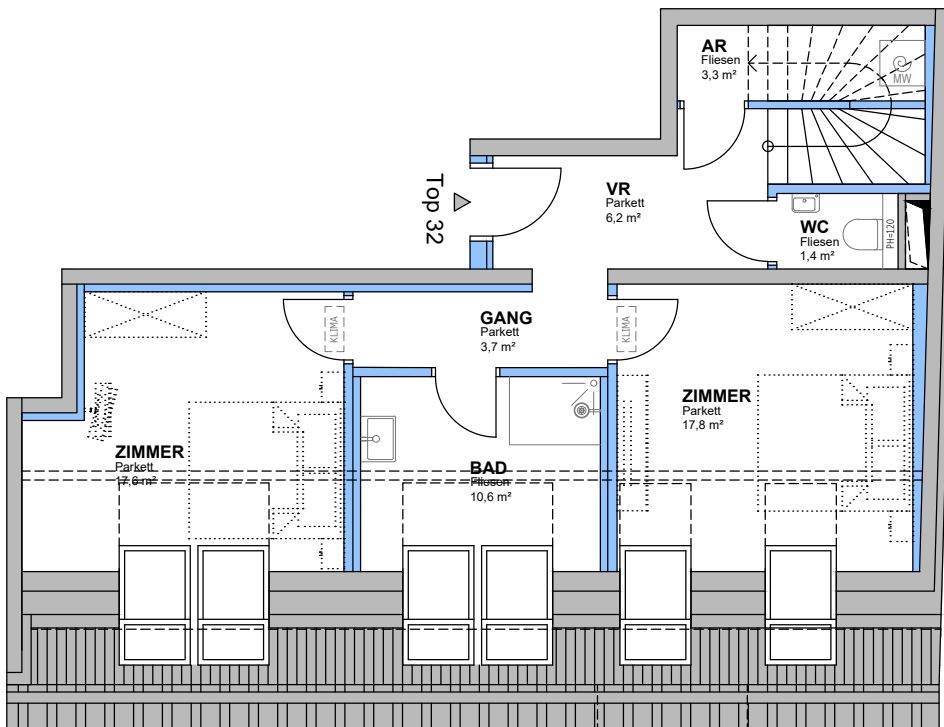
Raumaufteilung:

Wohnküche:	43,1 m ²
Zimmer:	17,6 m ²
Zimmer:	17,8 m ²
Bad:	10,6 m ²
WC-1:	1,4 m ²
WC-2:	6,2 m ²
Vorraum:	6,2 m ²
Gang:	3,7 m ²
Abstellraum:	3,3 m ²

Gesamt: 109,9 m²

Balkon: 10,2 m²

Terrasse: 65,4 m²

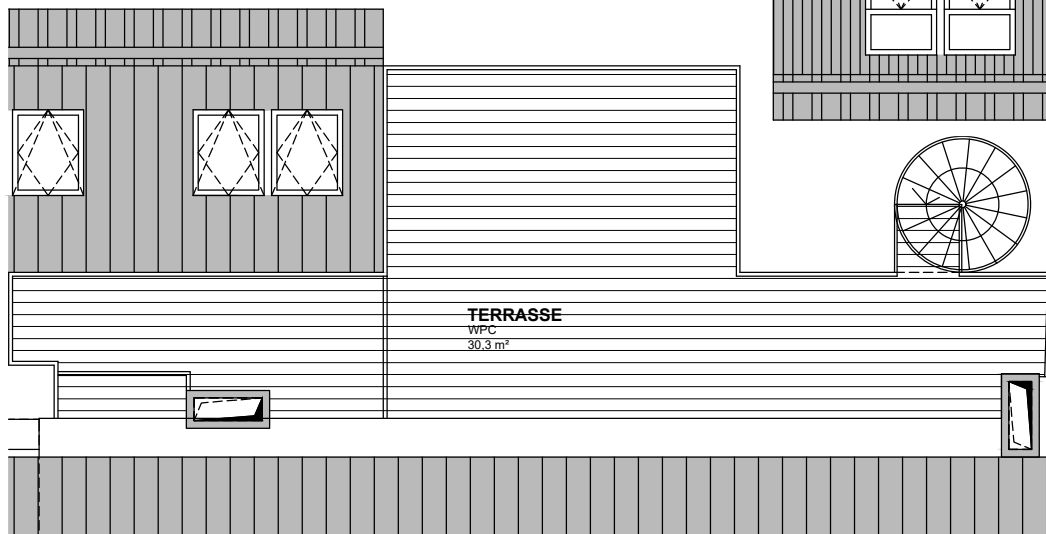
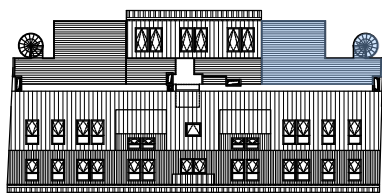
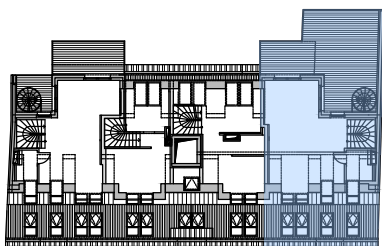


ANSICHT STRASSE

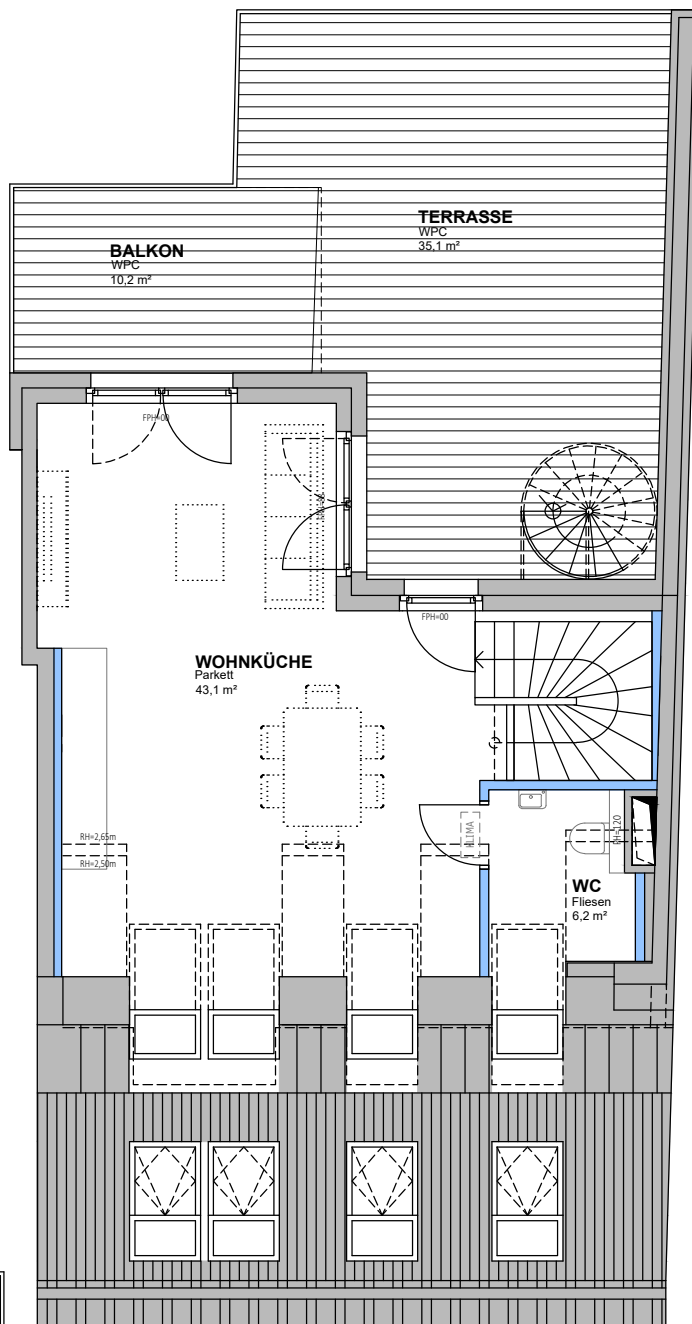
ES WIRD DARAUF HINGEWIESEN, DASS ES WÄHREND DER BAUARBEITEN ZU ÄNDERUNGEN DURCH BEHÖRDICHE AUFLAGEN, UND/ODER HAUSTECHNISCHER, KONSTRUKTIVER MASSNAHMEN KOMMEN KANN!

0 1 2 3 4m





TERRASSE
WPC
30,3 m²



BALKON
WPC
10,2 m²

TERRASSE
WPC
35,1 m²

WOHNKÜCHE
Parkett
43,1 m²

WC
Fliesen
6,2 m²

ES WIRD DARAUF HINGEWIESEN, DASS ES WÄHREND DER BAUARBEITEN ZU ÄNDERUNGEN DURCH BEHÖRDLICHE AUFLAGEN, UND/ODER HAUSTECHNISCHER, KONSTRUKTIVER MASSNAHMEN KOMMEN KANN!

