

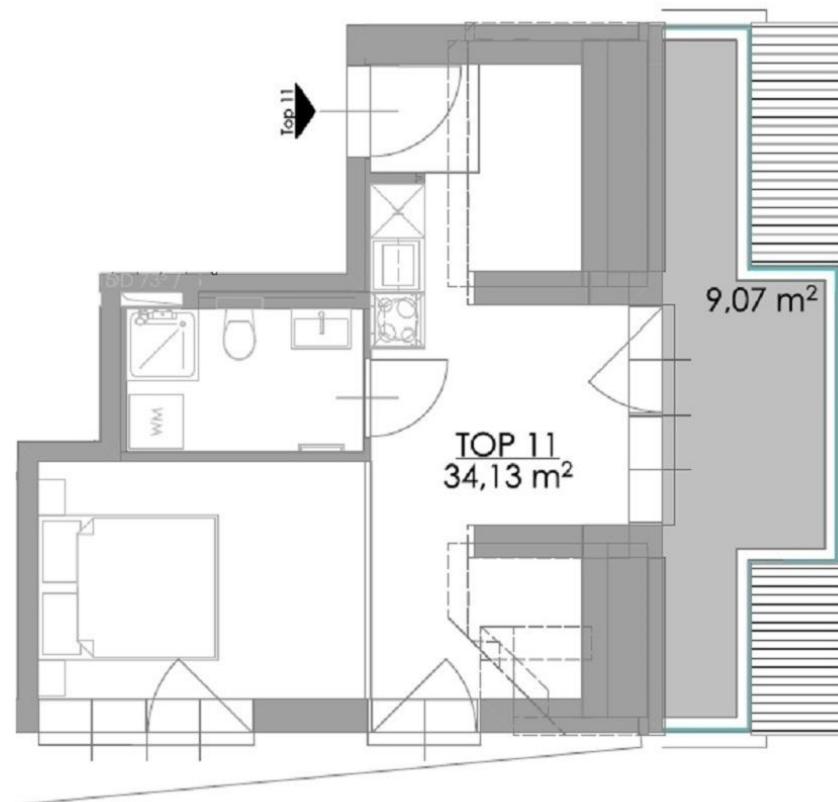
A-1220 Wien, Obstgartenweg 3A

Top 11

Wohnfläche 34,13 m²

Einlagerungsraum 2,10 m²

Aussenfläche 9,07 m²



Wohnen &
Kochgelegenheit

F: 18,62 m²

Zimmer

F: 9,71 m²

Bad/WC

F: 4,36 m²

Vorraum

F: 1,44 m²

Galeriegesschoss